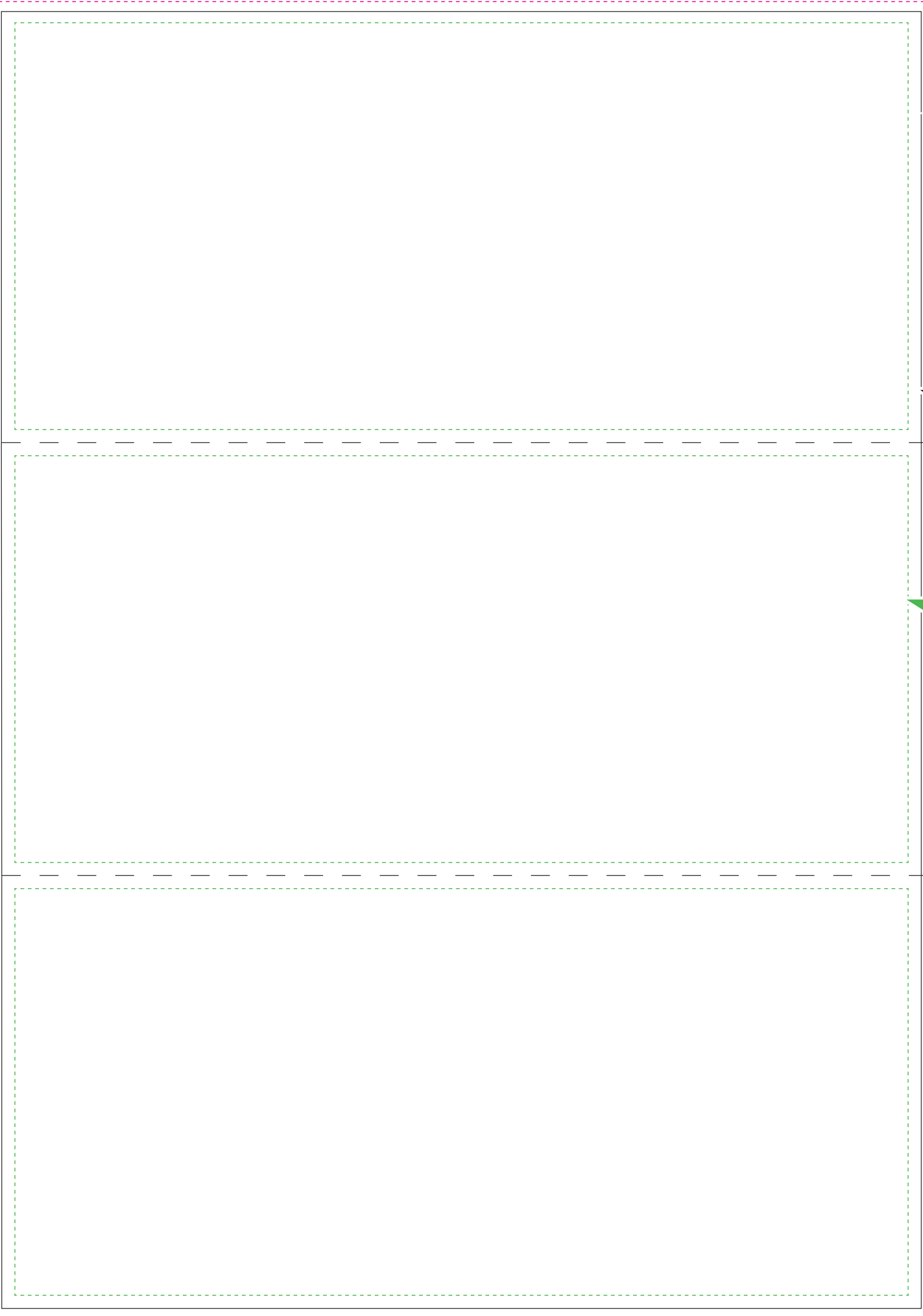


Makieta ulotki A4 składane do DL poziome w C (210x297 mm)



Format brutto ulotki

Rozmiar projektu z dodanymi spadami drukarskimi, niezbędnymi do poprawnego wykonania ulotki. W tym obszarze powinny się znaleźć takie elementy jak: tło, zdjęcia na spad oraz inne grafiki, które po obcięciu powinny ściśle dolegać do krawędzi strony.

Format brutto to:
214 x 301 mm

Format netto ulotki

Końcowy rozmiar i wygląd ulotki jaki chcemy otrzymać. Uzyskujemy go po obcięciu spadów drukarskich.

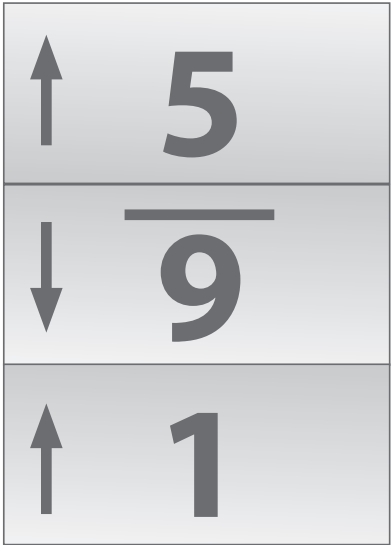
Format netto to:
210 x 297 mm

Obszar bezpieczny

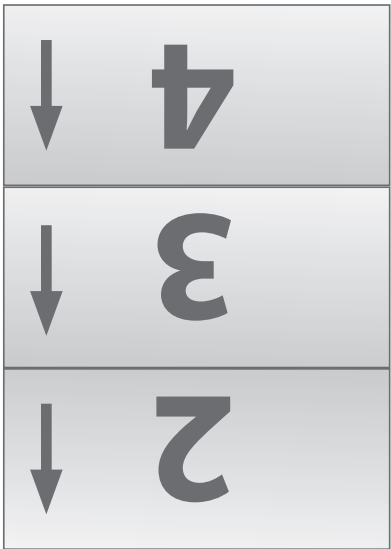
Pole projektu poza które nie powinny wychodzić żadne istotne elementy projektu, takie jak napisy, ramki, logotypy i ogólnie ważne elementy. Konieczność zachowania tych odstępów od zewnętrznych krawędzi projektu jest spowodowane mikro przesunięciami przy druku arkuszowym. Nie zachowanie obszaru grozi obcięciem w procesie introligatorskim i nie może być podstawą reklamacji.

Obszar bezpieczny to minimum:
3 mm od formatu netto
oraz lini bigowania (składania)

Układ stron zewnętrznych



Układ stron wewnętrznych



Układ ulotki po złożeniu

